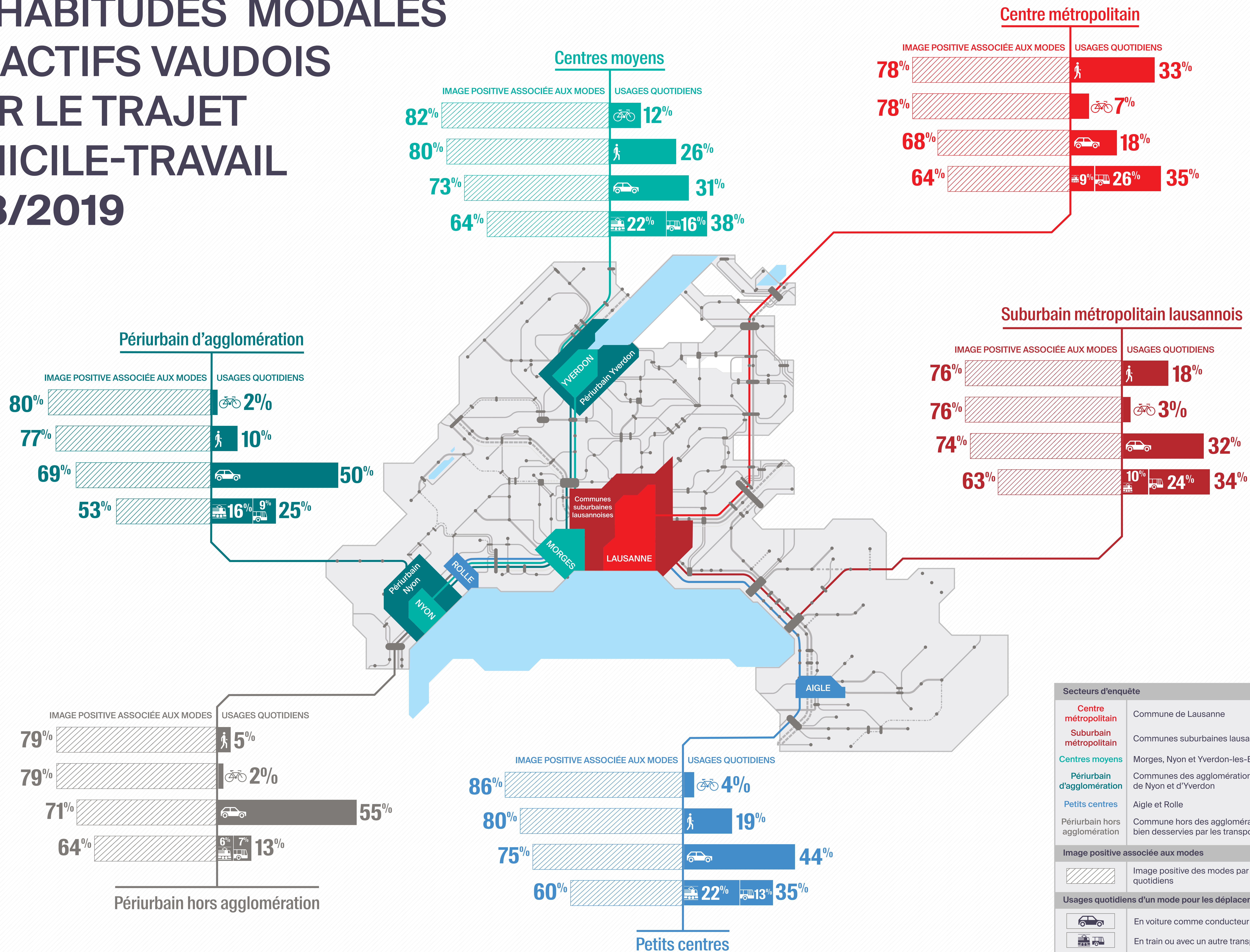


LES HABITUDES MODALES DES ACTIFS VAUDOIS POUR LE TRAJET DOMICILE-TRAVAIL 2018/2019



Secteurs d'enquête	
Centre métropolitain	Commune de Lausanne
Suburbain métropolitain	Communes suburbaines lausannoises
Centres moyens	Morges, Nyon et Yverdon-les-Bains
Périurbain d'agglomération	Communes des agglomérations de Nyon et d'Yverdon
Petits centres	Aigle et Rolle
Périurbain hors agglomération	Commune hors des agglomérations urbaines bien desservies par les transports publics (bus)
Image positive associée aux modes	
	Image positive des modes par les usagers quotidiens
Usages quotidiens d'un mode pour les déplacements domicile-travail	
	En voiture comme conducteur
	En train ou avec un autre transport public
	À vélo (conventionnel)
	À pied (tout le trajet)